

00040

SUB-SECTOR "LUQUE-BAENA"

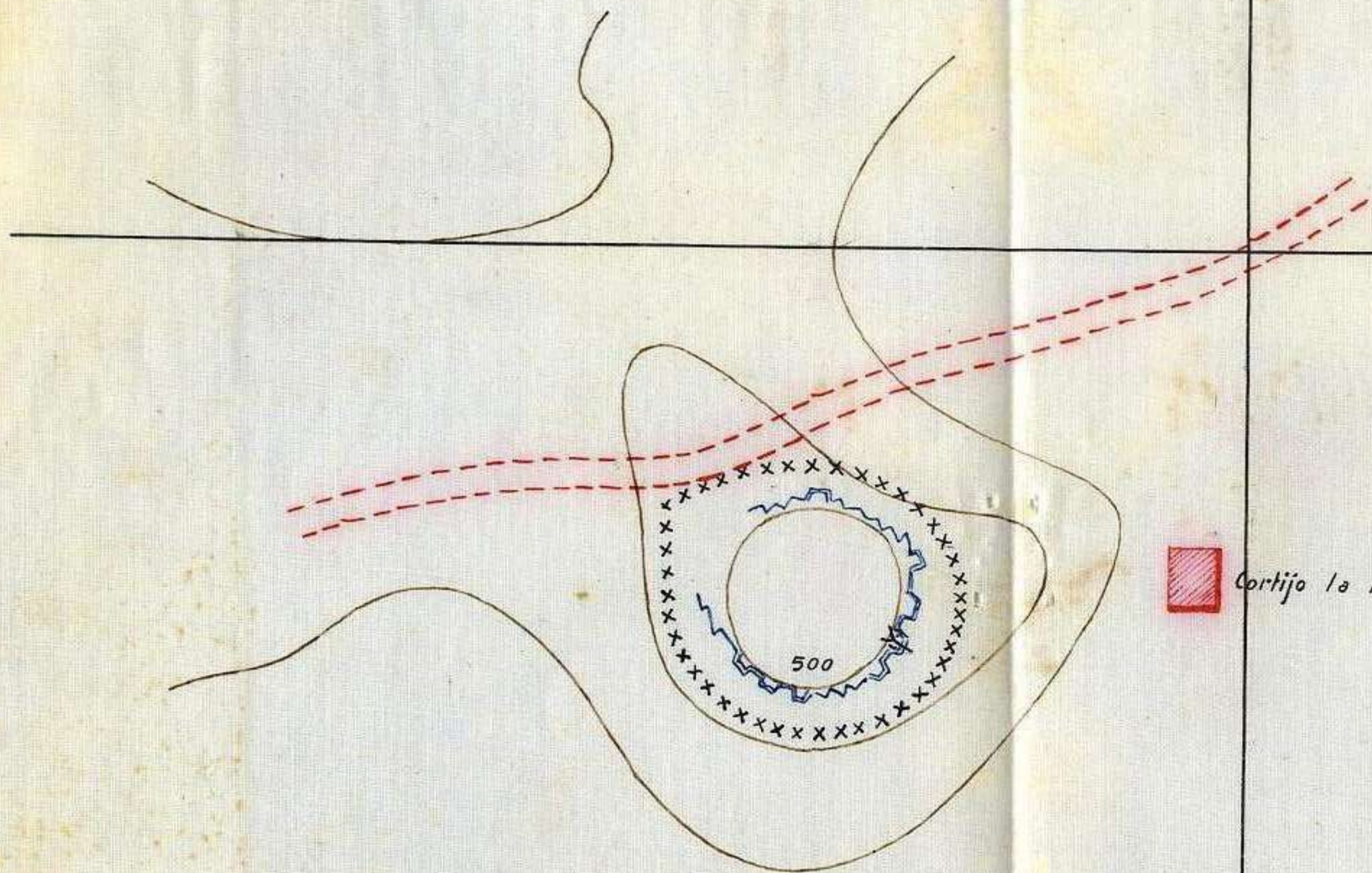
Posición Cortijo La Rosilla.

Castro del Rio 10 de Agosto de 1.937 II Año Triunfal.

Sub-sector Luque-Baena
Posición Cortijo La Rosilla

551

331



Cortijo La Rosilla

00041

Escala 1:5000

POSICION CONTINIO DE LA ROSILLA

Sub-Sector Luque-Buen.

Situada sobre una cota de 500 metros, es buena posición de fácil comunicación con Luque por varios caminos y situada en una loma que domina el cruce del Cañaveral, el P.C. de Puente Genil a Lirio es un trayecto de unos 8 Km. y la carretera de Judo a Córdoba.

Las obras de fortificación consisten en una trinchera que tiene varios puestos para tirador y uno para una ametralladora unidos a los otros por una trinchera de comunicación en zig-zag. Toda la posición está rodeada de alambradas.



00042